



► TRE ACESSÍVEL

Em 2023 o Tribunal Regional Eleitoral do Pará lançou o programa TRE Acessível que consiste na realização de palestras em instituições públicas e privadas que atendam pessoas com deficiência, ocasião em que são realizadas exposições dialogadas sobre direitos políticos, debates sobre as legislações que amparam esse público, tais como: Lei nº 14.364/2022, Decreto Lei nº 6949/2009, PEC nº 34/2016, entre outras normas que objetivam aumentar a representação política e esclarecer dúvidas no que tange aos aspectos de acessibilidade do local de votação, garantia do direito de acompanhantes, entre outros assuntos correlatos.

As palestras abordam ainda, temas como: ampliação de direitos como acesso à educação, ao trabalho, proteção social e políticas de prevenção a discriminação, eliminação das barreiras atitudinais e arquitetônicas, representatividade, processo eleitoral, fake news, além da importância da autodeclaração da pessoa com deficiência no momento do cadastramento eleitoral para que seja possível alcançar acessibilidade ampla.

Durante as ações do TRE Acessível são solicitadas manifestações dos participantes, e neste momento vários depoimentos surgem, desde dúvidas quanto aos temas abordados na palestra até relatos de situações que ocorrem em dia de eleição, o que auxilia o TRE-PA na sensibilização de servidoras(es) e colaboradoras(es), e no final da palestra são disponibilizadas duas urnas eletrônicas para que as(os) interessadas(os) possam utilizar todos os recursos de acessibilidade que as urnas possuem.

No ano de 2024 o TRE Acessível atendeu entre pessoas com deficiências e familiares 564 pessoas diretamente e foi acolhido positivamente por onde passou, visto que levou informações necessárias e tirou dúvidas sobre o processo eleitoral, e os direitos das eleitoras e eleitores com isso, oportunizou uma conscientização a respeito do assunto.



► PROGRAMA NACIONAL ELEITOR DO FUTURO- PNEF

O Programa Nacional Eleitor do Futuro foi criado pelo então Ministro do Superior Tribunal de Justiça, Sálvio de Figueiredo Teixeira, quando Corregedor do Tribunal Superior Eleitoral – TSE em 2003, o programa é realizado em praticamente todos os Regionais e tem como objetivo incentivar a formação política de crianças e adolescentes estimulando o interesse desses jovens pelo debate político por meio de uma consciência crítica e dessa forma incentivar a participação nas decisões de seu município, estado e país.

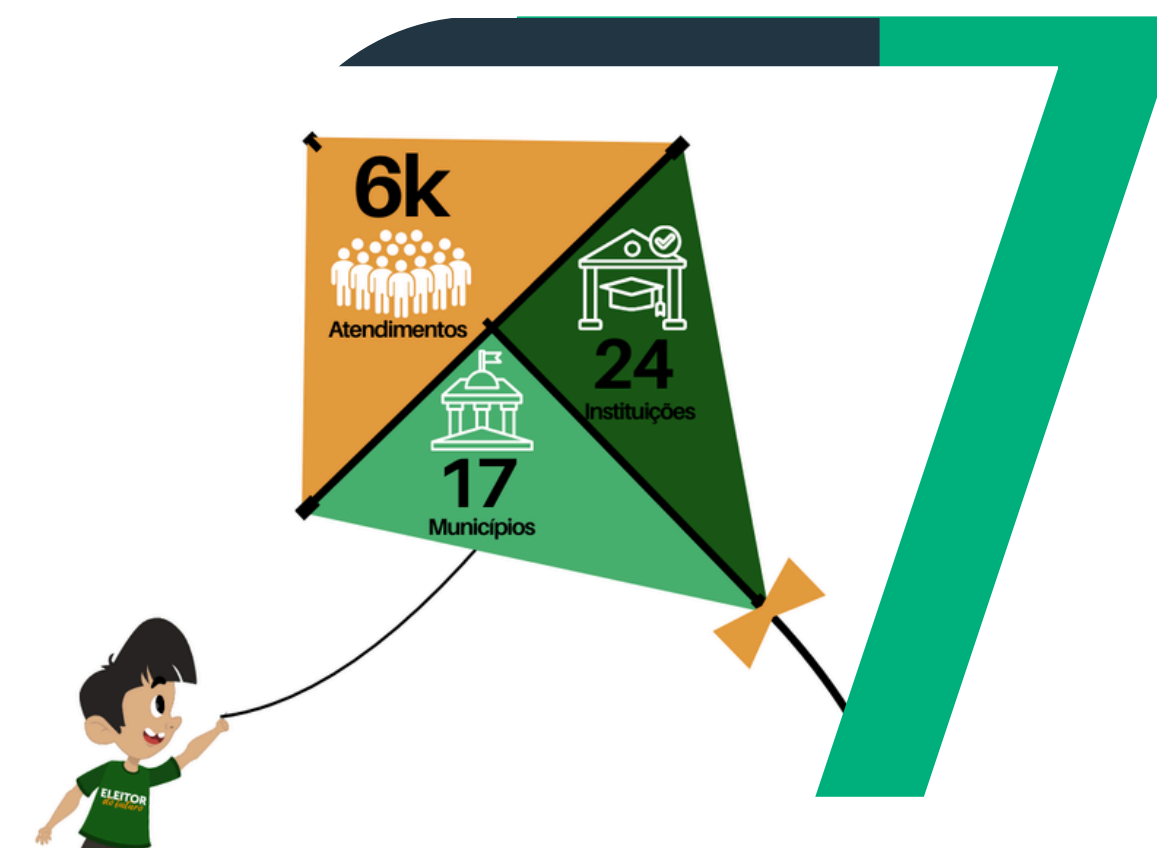
O PNEF

Consiste em palestras sobre o processo de votação, democracia, cidadania, educação política, para isso são utilizados uma abordagem interativa e lúdica que inclui vídeos sobre a história da conquista do voto no Brasil, representatividade política, Fake News e a segurança das Urnas Eletrônica, entre outros temas que surgem sobre a temática eleitoral.

O programa pode ser solicitado pelas escolas e instituições públicas e privadas por meio de formulário eletrônico que está disponível na intranet e internet do TRE-PA (QRcode ao lado), dependendo da disponibilidade orçamentária e de agenda são realizadas ações por todo o Estado do Pará.

Resultados Esperados

Durante o ano de 2024 o PNEF atendeu aproximadamente 6000 jovens em 17 municípios do Estado do Pará e busca por meio dessas ações tornar os jovens paraenses mais conscientes sobre a importância da participação política enquanto mecanismo de transformação social e de efetivação da cidadania.



CONGRESSO INTERNACIONAL DE DIREITO ELEITORAL

O Tribunal Regional Eleitoral do Pará- TRE/PA realizou a primeira edição do Congresso Internacional de Direito Eleitoral- CONIDEL, que ocorreu nos dias 19 e 20 de junho de 2024, evento gratuito, no Teatro Maria Sylvia Nunes, complexo da Estação das Docas, em Belém do Pará.

Com o objetivo de promover informações a respeito das atualizações nas legislações eleitorais para as eleições municipais de 2024, e debater temas como Democracia na América latina, participação feminina na política, populismo, partidos políticos, fraude à cota de gênero entre outras questões, o evento contou com a participação de importantes palestrantes nacionais e internacionais que atuam disseminando conhecimento acerca de assuntos que abrangem o Direito Eleitoral.

Estiveram presentes o Governador do Estado do Pará Helder Zehluth Barbalho, o Presidente do Tribunal Regional Eleitoral do Pará, Desembargador Leonam Gondim da Cruz Júnior, o Prefeito da cidade de Belém Edmilson Brito Rodrigues e do juiz- membro do TRE/PA, Marcus Alan de Melo Gomes.

Os palestrantes do CONIDEL foram expoentes nomes que atuam no Direito Eleitoral no cenário regional, nacional e internacional como o diretor acadêmico da Escola Judicial do Conselho da Magistratura da Província de Buenos Aires- Argentina Pablo Perel, a professora da Universidade de Santiago de Chile e coordenadora acadêmica do Observatório Nueva Constitución- Chile, Pamela Figueroa Rubio, assim como a Procuradora Regional da República, Raquel Branquinho Pimenta Mamede Nascimento e a advogada e professora universitária, Juliana Rodrigues Freitas.

O evento certificou aproximadamente 1000 inscritos entre servidores públicos, magistrados e o público em geral, que acompanhou presencialmente ou de forma remota pelo canal do youtube do TRE-PA (QRcode abaixo)

O ciclo de palestras continua disponível no link acima e é uma excelente oportunidade de estudo e conhecimento para quem se interessa pela temática eleitoral.



CARGA HORÁRIA

12H

INSCRITOS

1.104

CERTIFICADOS

985





► EXPOSIÇÃO O ALVORECER DA JUSTIÇA ELEITORAL NO PARÁ - 1932 A 1937

A exposição O Alvorecer da Justiça Eleitoral - 1932 a 1937 surgiu como produto das pesquisas realizadas pela equipe de história do Centro Cultural - CCJE, dentro das atividades relacionadas à Gestão da Memória, atribuição prevista na regulamentação da unidade.

Com o avançar das pesquisas no Centro de Memória da Amazônia, vinculado à Universidade Federal do Pará - UFPA, e na Biblioteca Pública Arthur Vianna, da Fundação Cultural do Pará, vasto material foi coletado permitindo que se pudesse apresentar dados e informações sobre o primeiro período de existência da Justiça Eleitoral, criada por Decreto em 1932.

A exposição foi dividida em cinco núcleos temáticos, para, de forma cronológica e didática, narrar essa história. O primeiro núcleo trata do processo eleitoral antes da existência de uma justiça especializada para conduzi-lo. O segundo núcleo fala da criação da Justiça Eleitoral por meio do primeiro Código Eleitoral, o qual também introduziu o voto feminino e secreto. No terceiro núcleo a exposição, explorando recursos de áudio e imagens fotográficas, busca contextualizar visualmente a cidade de Belém e o estado do Pará na década de 1930, período em que o Tribunal Regional Eleitoral do Pará começou a conduzir o processo eleitoral no estado.

No quarto núcleo, discorre sobre o voto feminino, identificando não só as primeiras eleitoras alistadas, como também as primeiras candidatas eleitas no Pará. E, finalmente, no quinto núcleo, fala-se do cotidiano do TRE do Pará à época; as primeiras eleições por ele conduzidas, os confrontos políticos de então, até a extinção da Justiça Eleitoral pelo surgimento do “Estado Novo”, em 1937.

Com isso, o TRE-PA, por meio do Centro Cultural da Justiça Eleitoral, presta o importante serviço de comunicar e registrar os primórdios da Justiça Eleitoral no Pará e do Tribunal Regional Eleitoral do Pará, jogando luz sobre esse ainda pouco conhecido período da história do judiciário eleitoral, principalmente local, levando ao conhecimento do público - como é seu dever - dados, informações e documentos que mostram sua relevância na formação e consolidação da cidadania, da democracia e do Estado de Direito.

► FORTALECIMENTO DE RELAÇÃO DO PODER JUDICIÁRIO COM A SOCIEDADE

O Tribunal Regional Eleitoral do Pará, lançou em setembro de 2023 o programa de cidadania Distinto Eleitor cujo objetivo é aproximar a Justiça Eleitoral dos eleitores da 3ª idade, realizando debates com temas e legislações correlatas a este público, exposição dialogada, esclarecimento de dúvidas sobre o processo eleitoral, fake news, orientações para utilização de aplicativos da Justiça eleitoral, assim como a realização dos serviços de regularização da situação eleitoral.

O programa Distinto Eleitor busca atender a Resolução nº 520/2023 do Conselho Nacional de Justiça- CNJ e voltar o olhar desta administração para o social, respeitando a autonomia, valorização e proteção da pessoa idosa, modernização dos serviços oferecidos à sociedade e ações educativas de sensibilização e empatia no tratamento ao eleitor da 3ª idade.

Nos eventos são debatidos a importância da participação dos eleitores idosos na vida política para o alcance de políticas públicas e a manutenção dos direitos adquiridos e ressaltado a importância que este eleitor continue participando das decisões políticas do país por meio do voto.

Os participantes são orientados sobre a utilização da urna eletrônica, e esclarece diversas dúvidas sobre o processo eleitoral, além de outras informações questionadas durante a palestra, como fake news.

Em 2024 foram atendidos com o programa 867 pessoas sempre com retorno positivo dos participantes e seus familiares, o programa Distinto Eleitor levou cidadania e informações relevantes e fundamentais para que o eleitor da 3ª idade possa exercer seu direito ao voto de forma ampla.



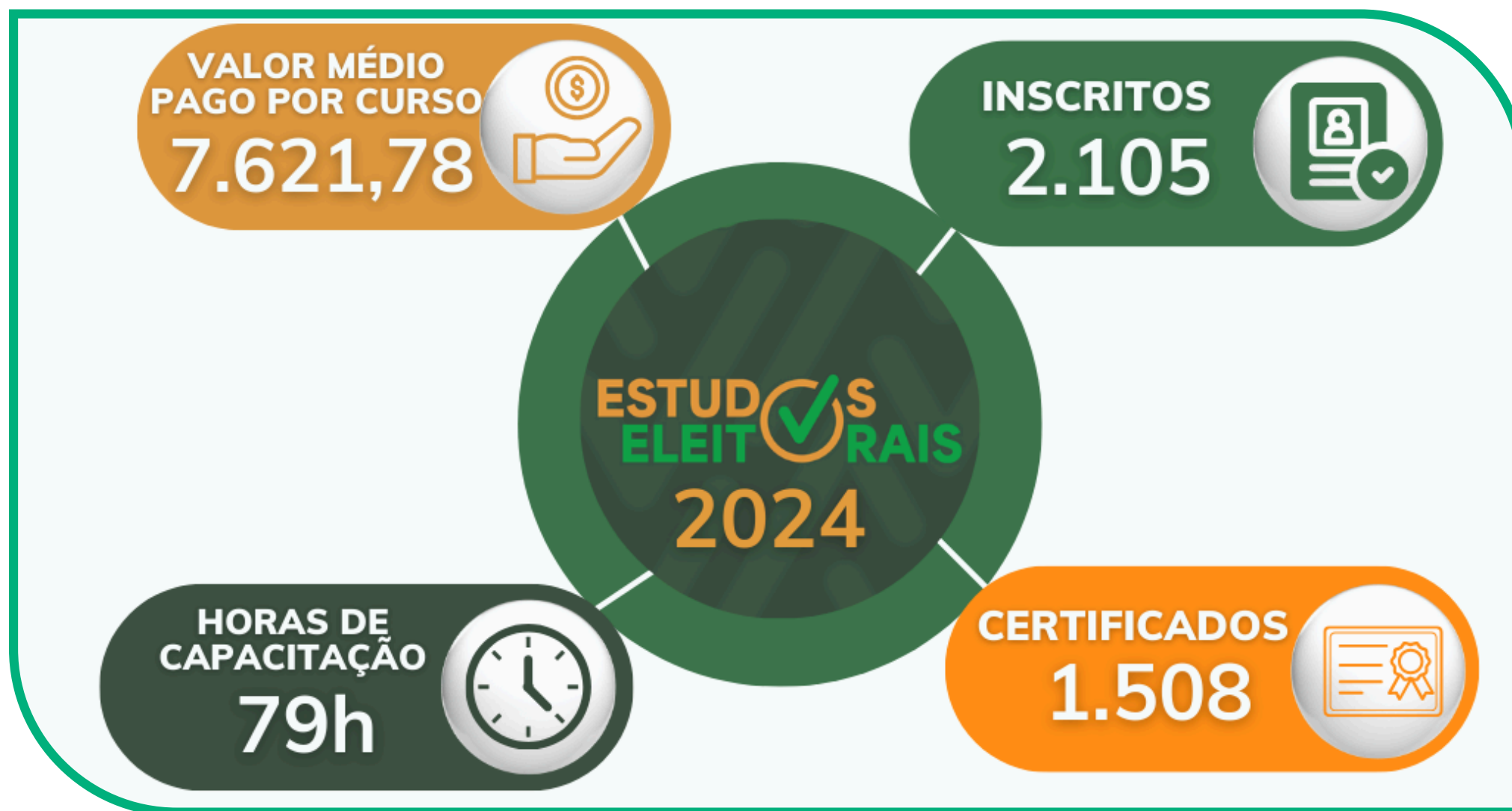


► PROGRAMA MESÁRIO PARCEIRO

Criado em 2023 pelo TRE-PA o programa Mesário Parceiro objetiva formação continuada e permanente dos mesários atuais e estímulo às mesárias e mesários em potencial.

Por meio de orientações, esclarecimentos de dúvidas relacionadas ao processo eleitoral que afetem o dia da votação, disponibiliza informações referente às normas e procedimentos, condutas permitidas e proibidas passando por orientações sobre os procedimentos com a urna eletrônica, noções de atos normativos e das legislações frequentemente utilizadas neste período até de propostas de benefícios legais para quem atua como mesário(a).

Estas orientações são realizadas tanto por meio de postagens semanais nas redes sociais como também nos eventos presenciais do TRE –PA, nestas ocasiões são repassadas informações relevantes assim como material didático que possa ser utilizado por mesárias e mesários como para a sociedade em geral que se interessa pelo assunto.



▶ ESTUDOS ELEITORAIS

Os Estudos Eleitorais é um programa de cursos, palestras e workshops em matéria de direito público e eleitoral, destinados a qualificação e aperfeiçoamento do público interno do TRE-PA, e o público externo que se interesse pela temática eleitoral e afins.

A Escola Judiciária Eleitoral também disponibiliza os cursos por meio da plataforma Moodle para o usuário interno que não pôde assistir às aulas ao vivo, assim como oportuniza que o conteúdo seja revisto quantas vezes forem necessárias, em 2024 os cursos mais procurados ficaram disponíveis por até nove meses.