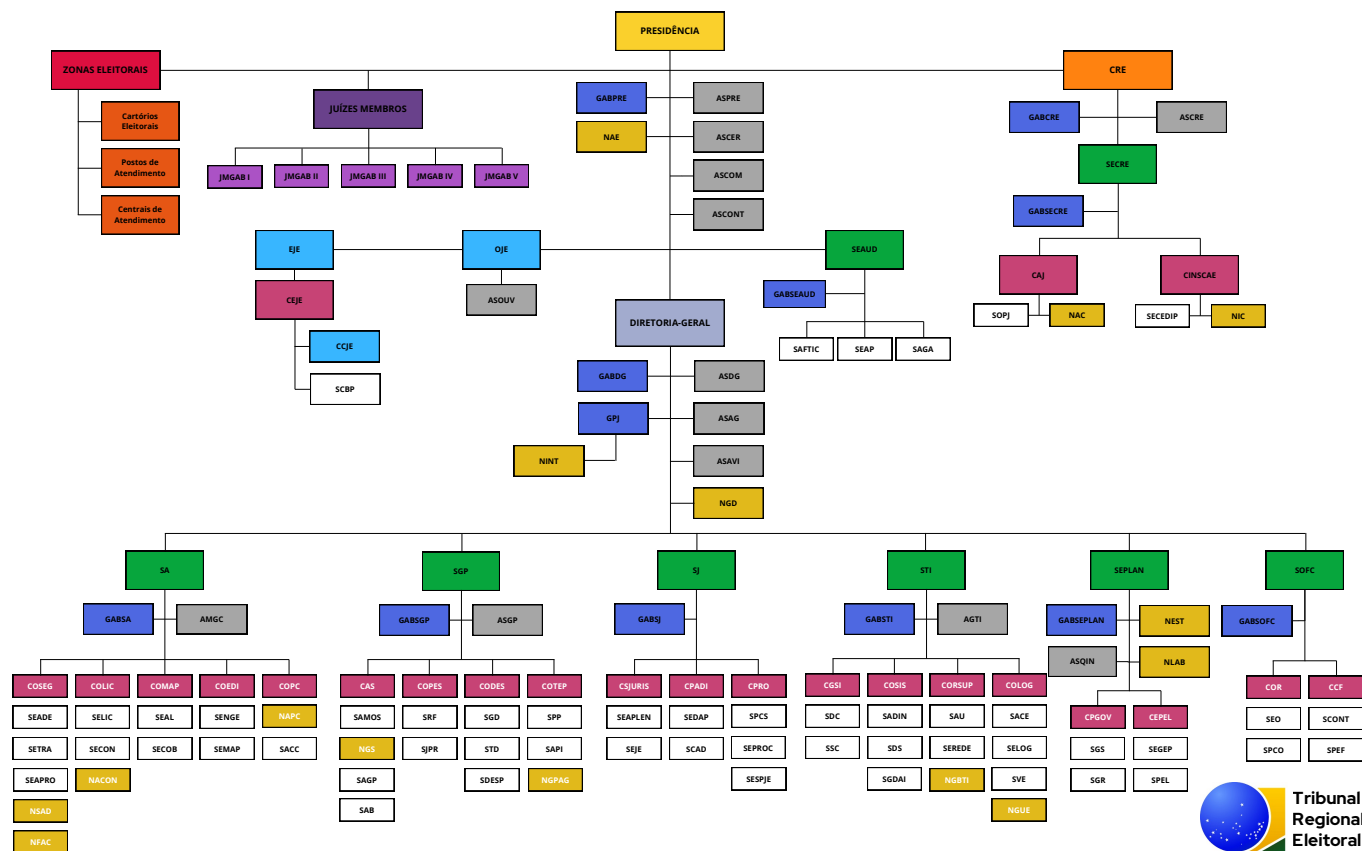


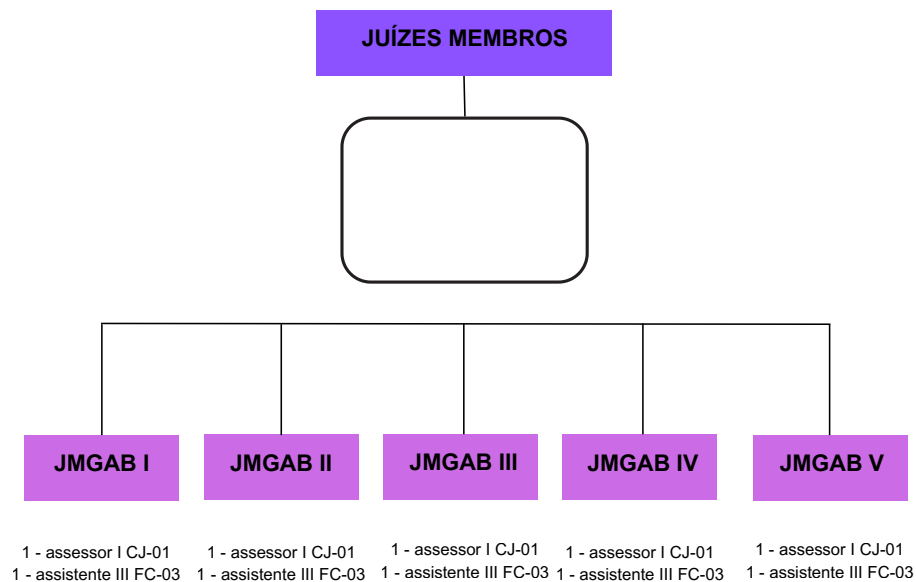
Anexo I

ORGANOGRAMA DO TRIBUNAL REGIONAL ELEITORAL DO PARÁ



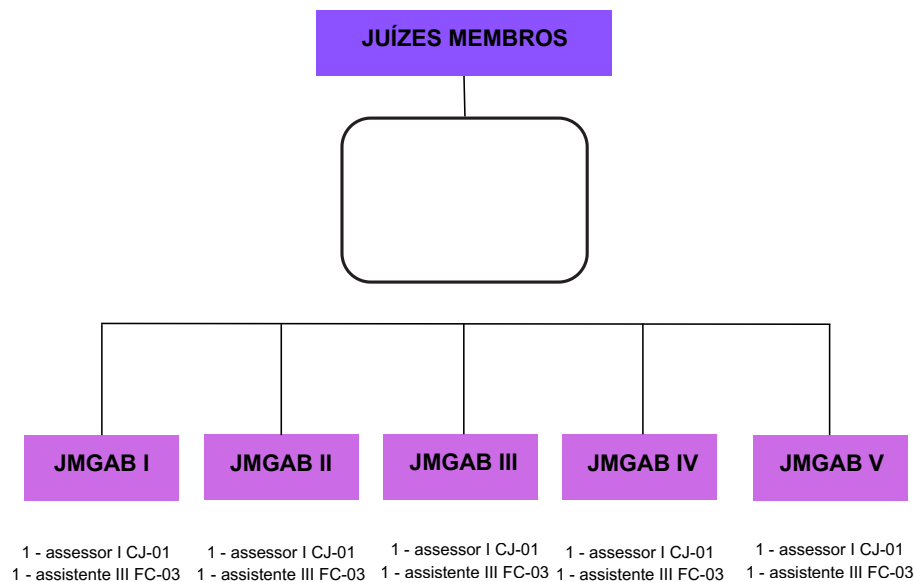
Anexo II

ORGANOGRAMA TRE-PA

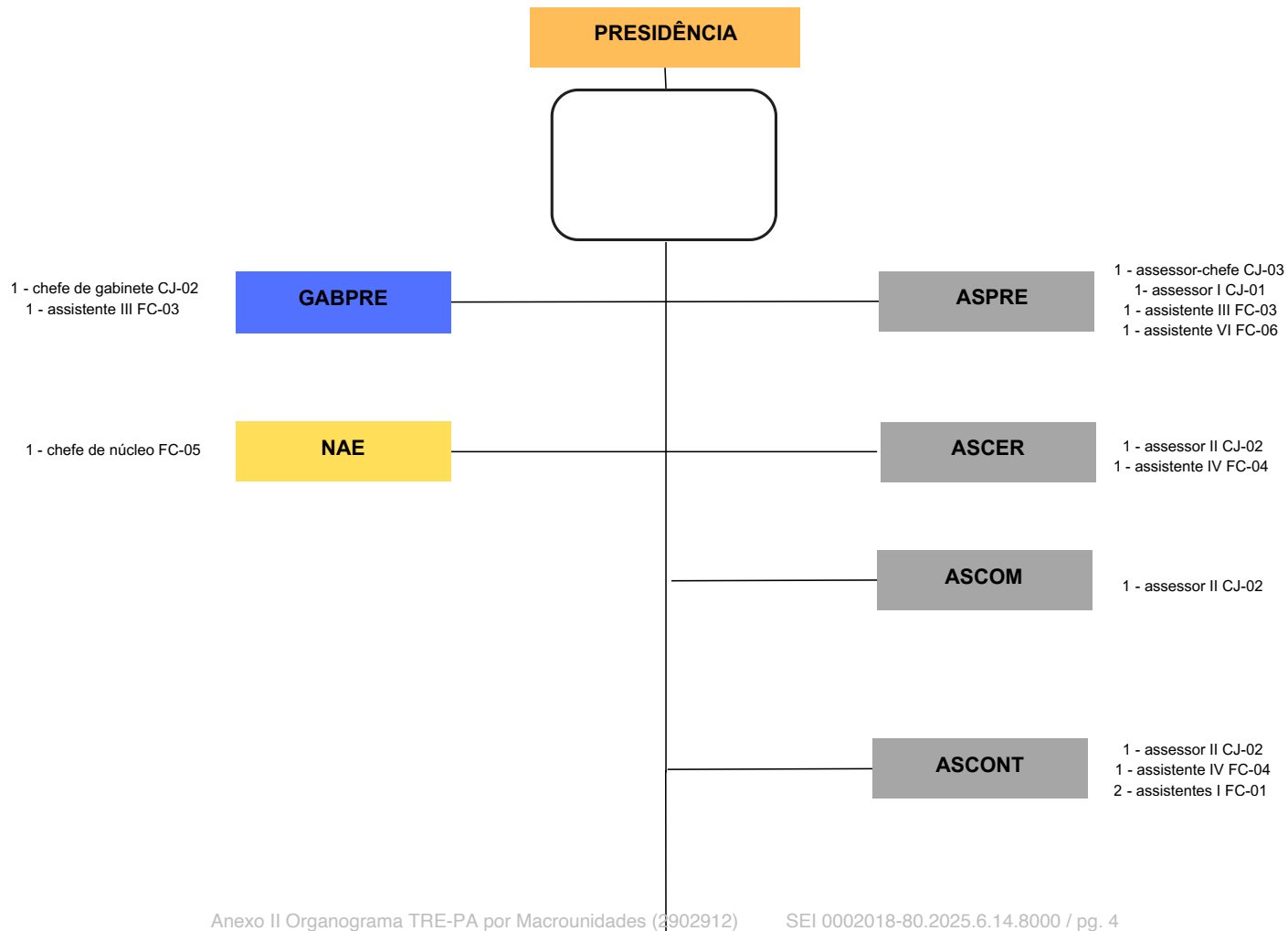


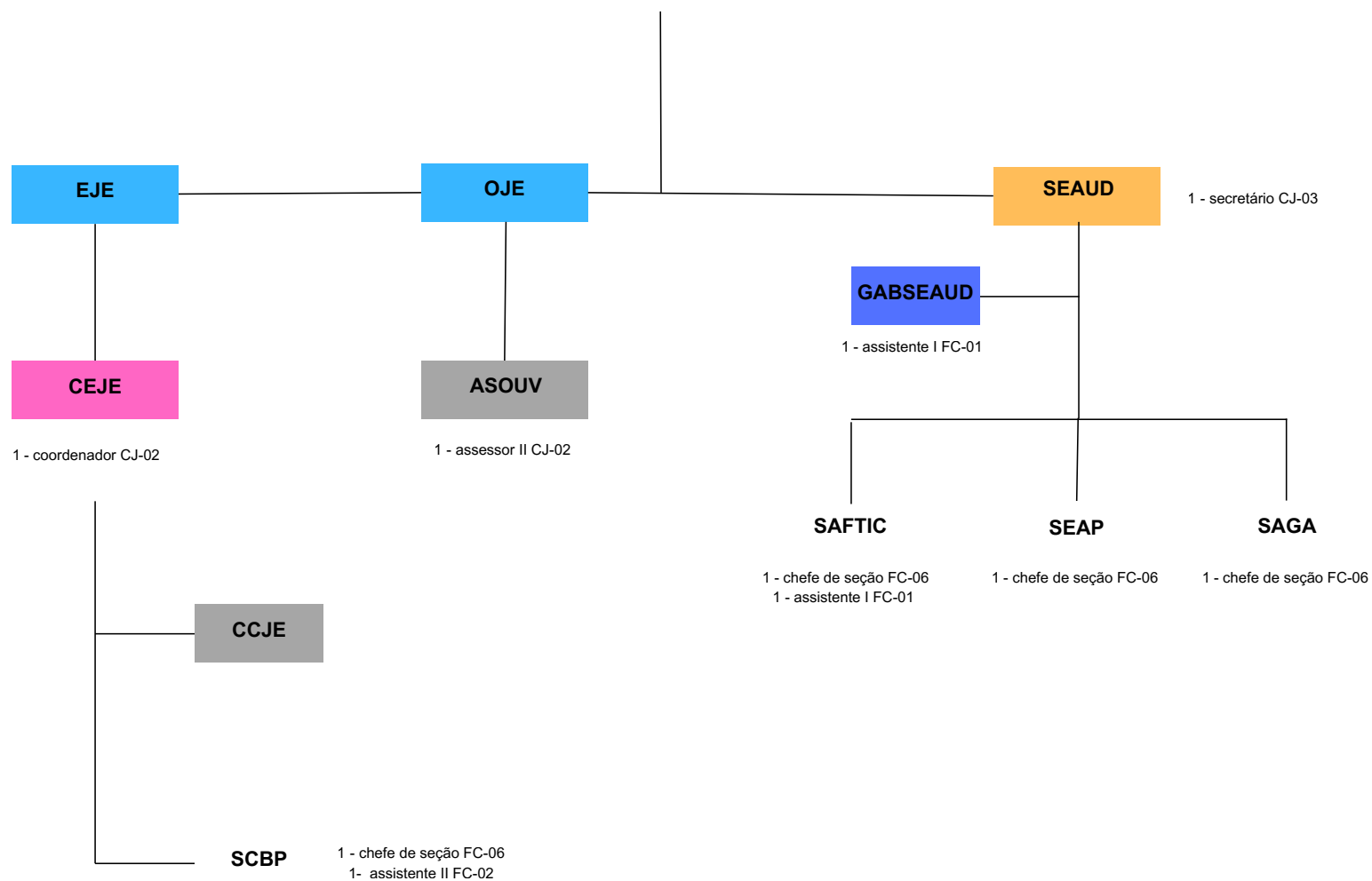
Anexo II

ORGANOGRAMA TRE-PA

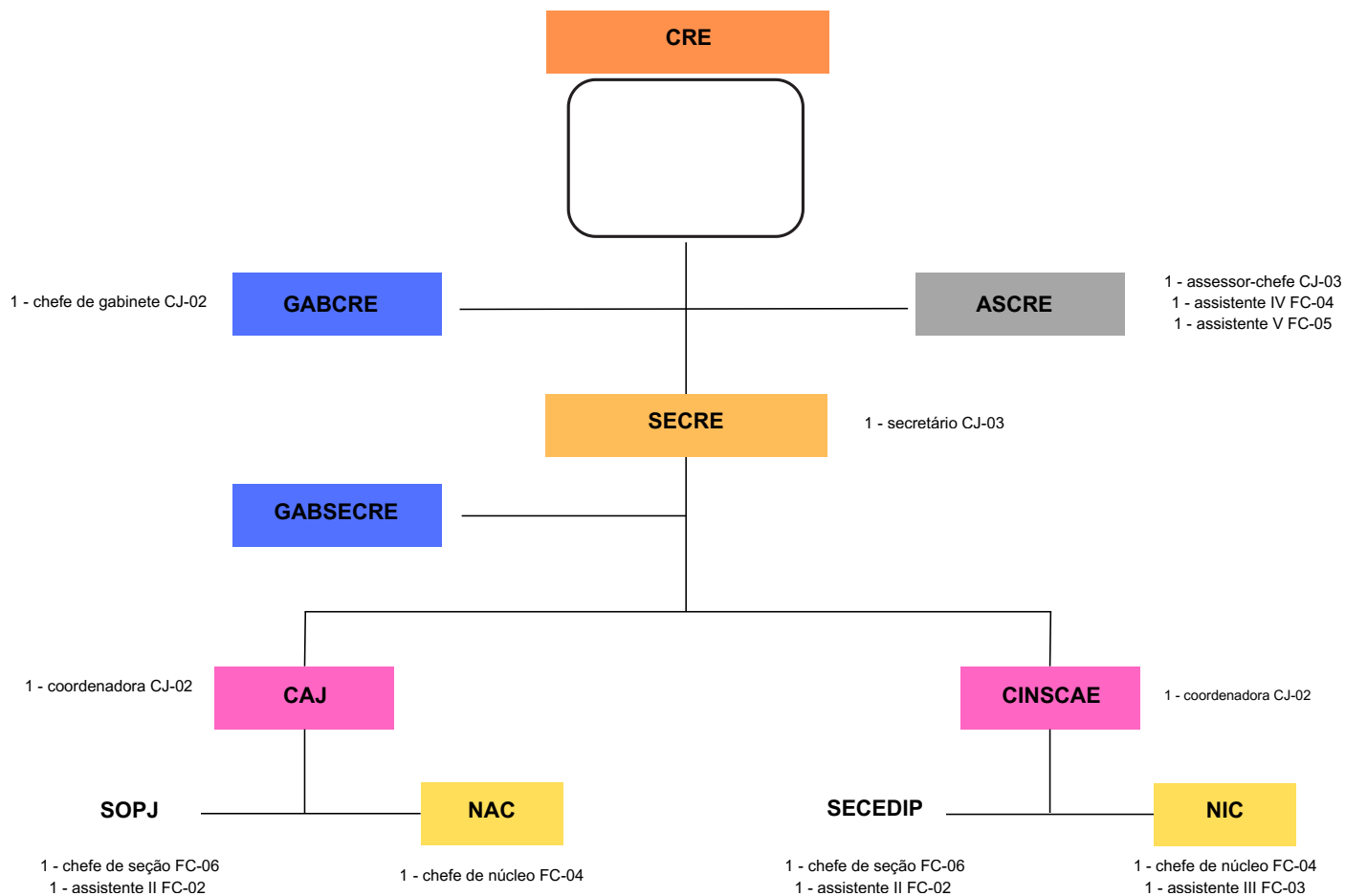


ORGANOGRAMA TRE-PA

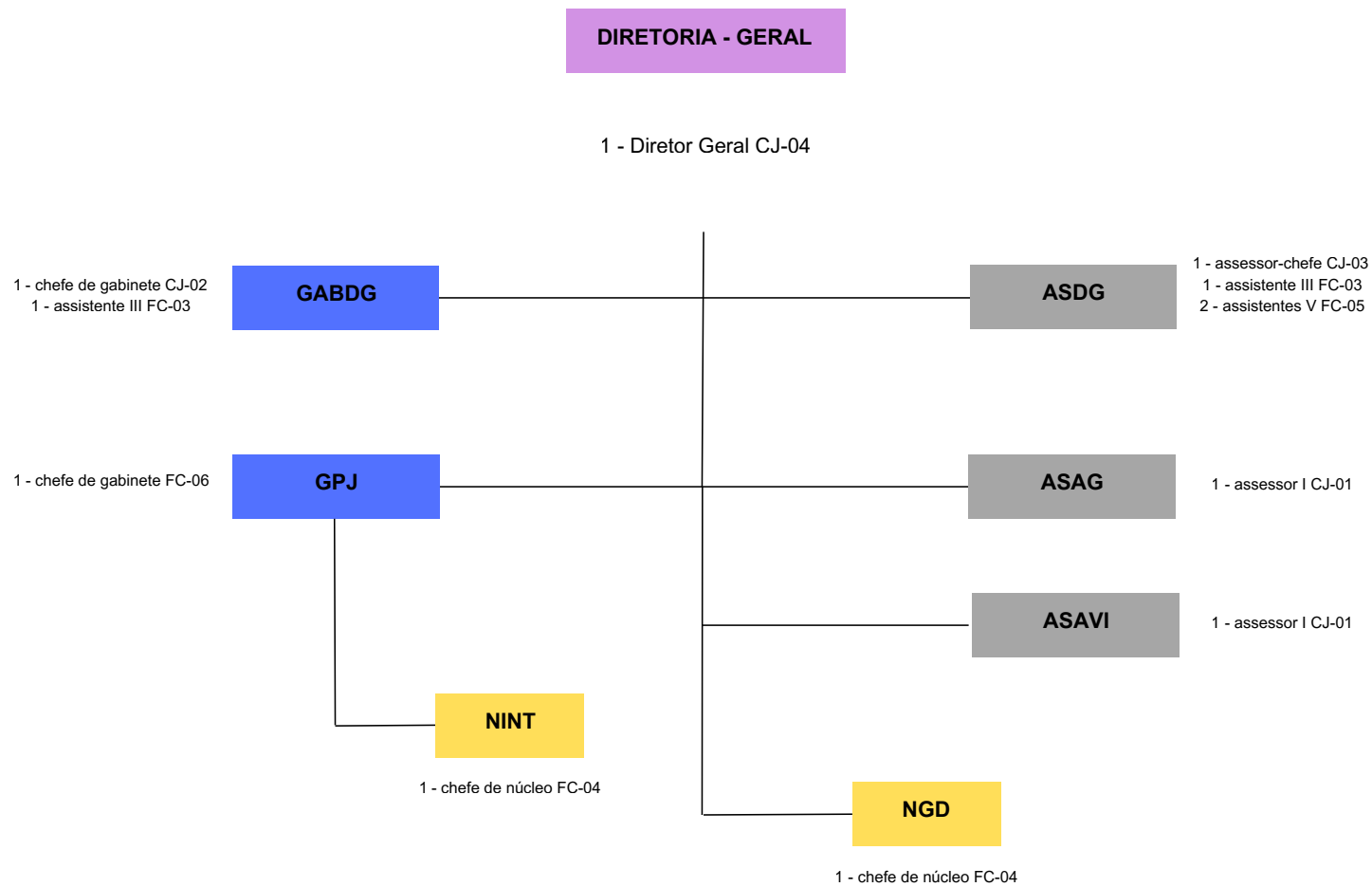




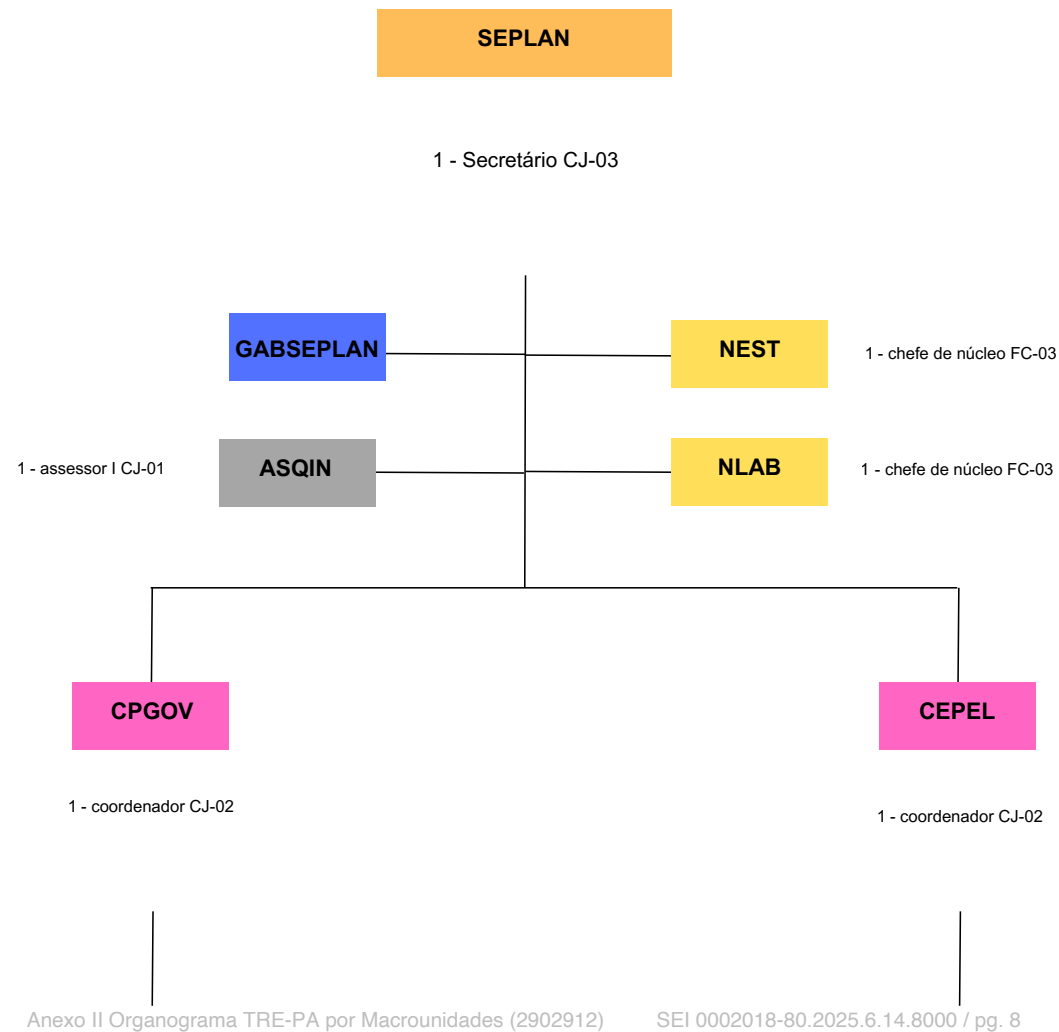
ORGANOGRAMA TRE-PA



ORGANOGRAMA TRE-PA



ORGANOGRAMA TRE-PA



SGS

1 - chefe de seção FC-06
1 - assistente I FC-01



SGR

1 - chefe de seção FC-06
1 - assistente II FC-02

SPEL

1 - chefe de seção FC-06

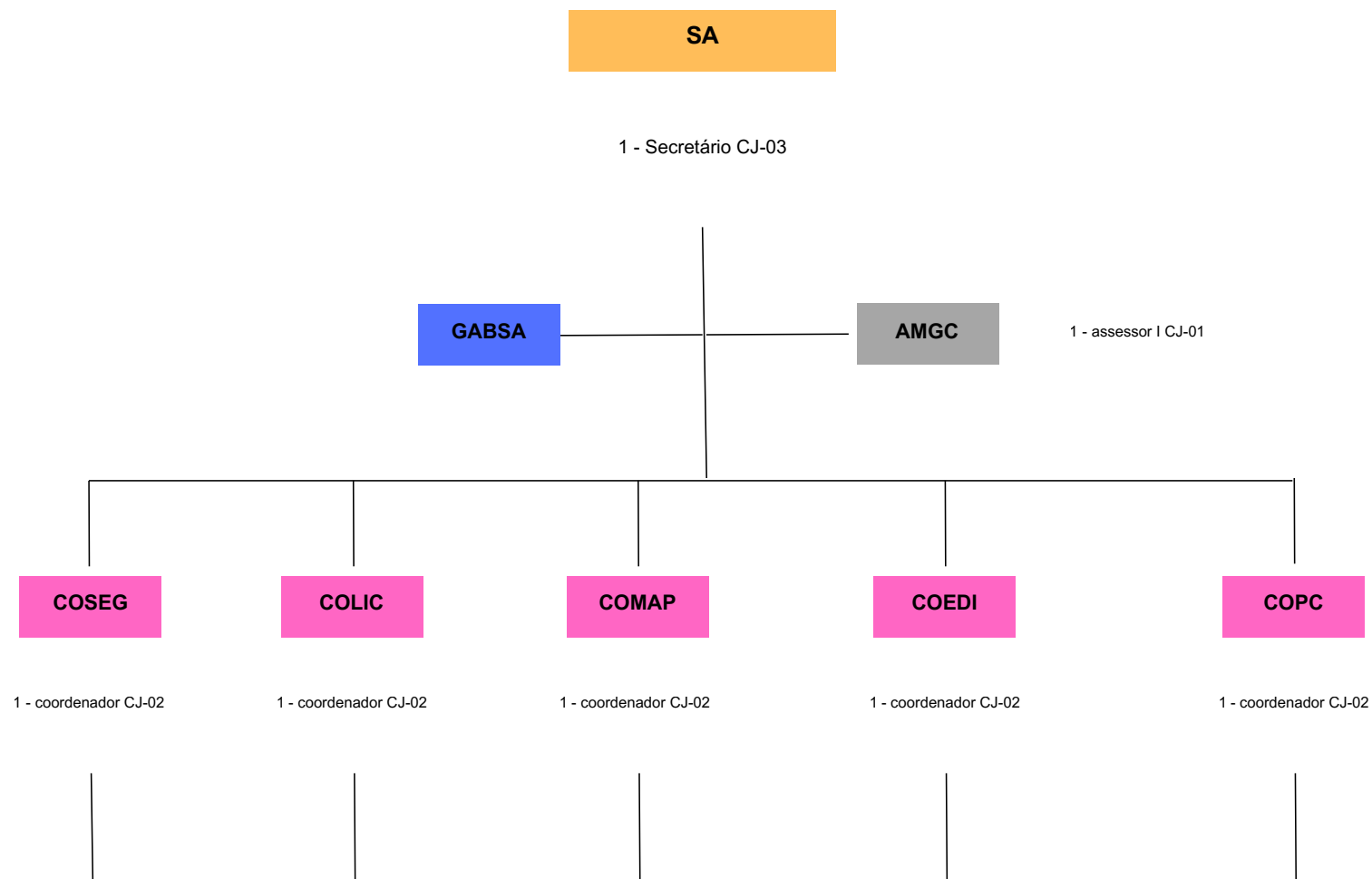


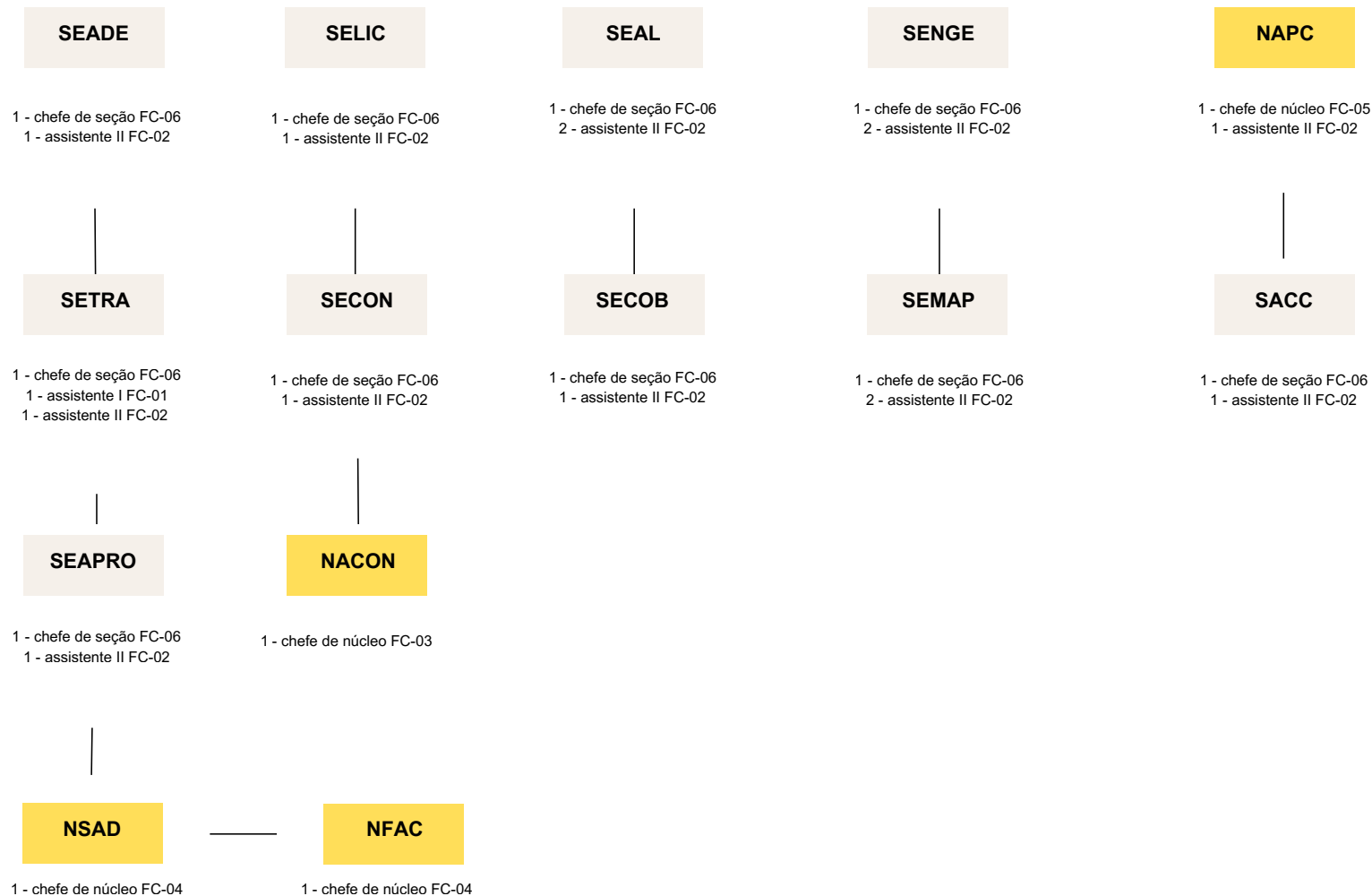
SEGEP

1 - chefe de seção FC-06
1 - assistente II FC-02

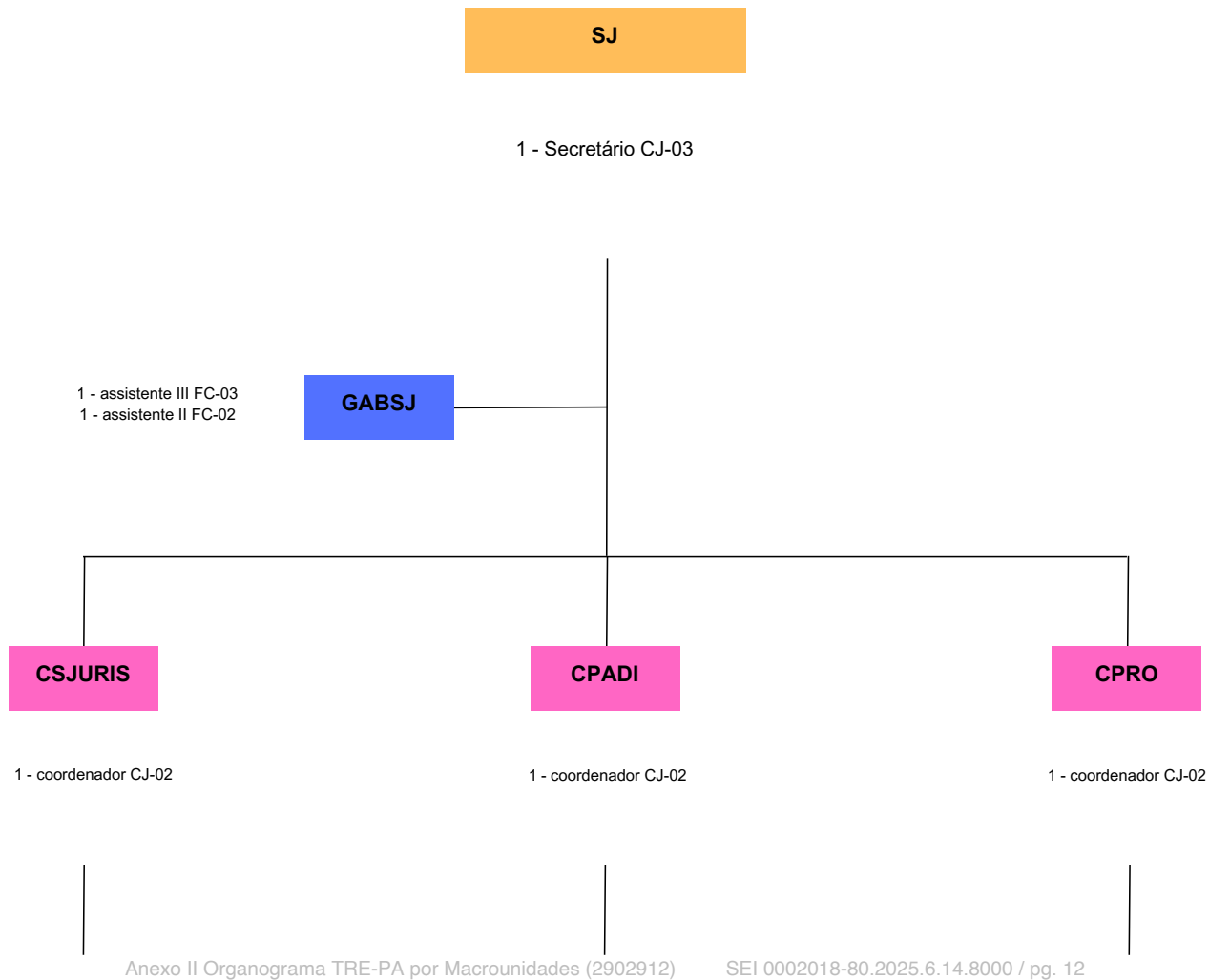


ORGANOGRAMA TRE-PA





ORGANOGRAMA TRE-PA



Anexo II Organograma TRE-PA por Macrounidades (2902912)

SEI 0002018-80.2025.6.14.8000 / pg. 12



SEAPLEN

1 - chefe de seção FC-06
1 - assistente II FC-02



SEJE

1 - chefe de seção FC-06
1 - assistente II FC-02

SEDAP

1 - chefe de seção FC-06
1 - assistente II FC-02



SCAD

1 - chefe de seção FC-06
1 - assistente II FC-02

SPCS

1 - chefe de seção FC-06
1 - assistente II FC-02

SEPROC

1 - chefe de seção FC-06
1 - assistente II FC-02

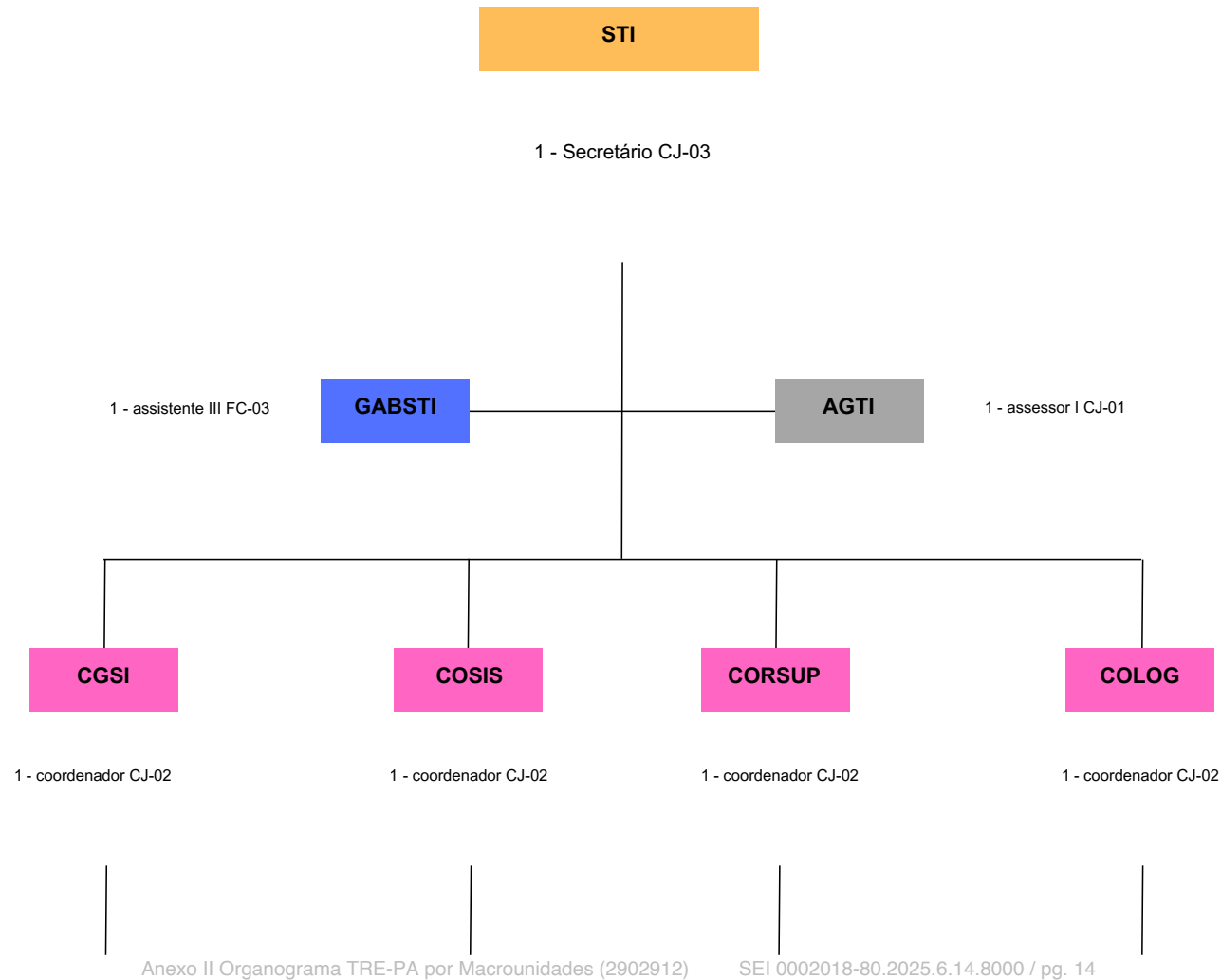


SESPJE

1 - chefe de seção FC-06
1 - assistente II FC-02



ORGANOGRAMA TRE-PA

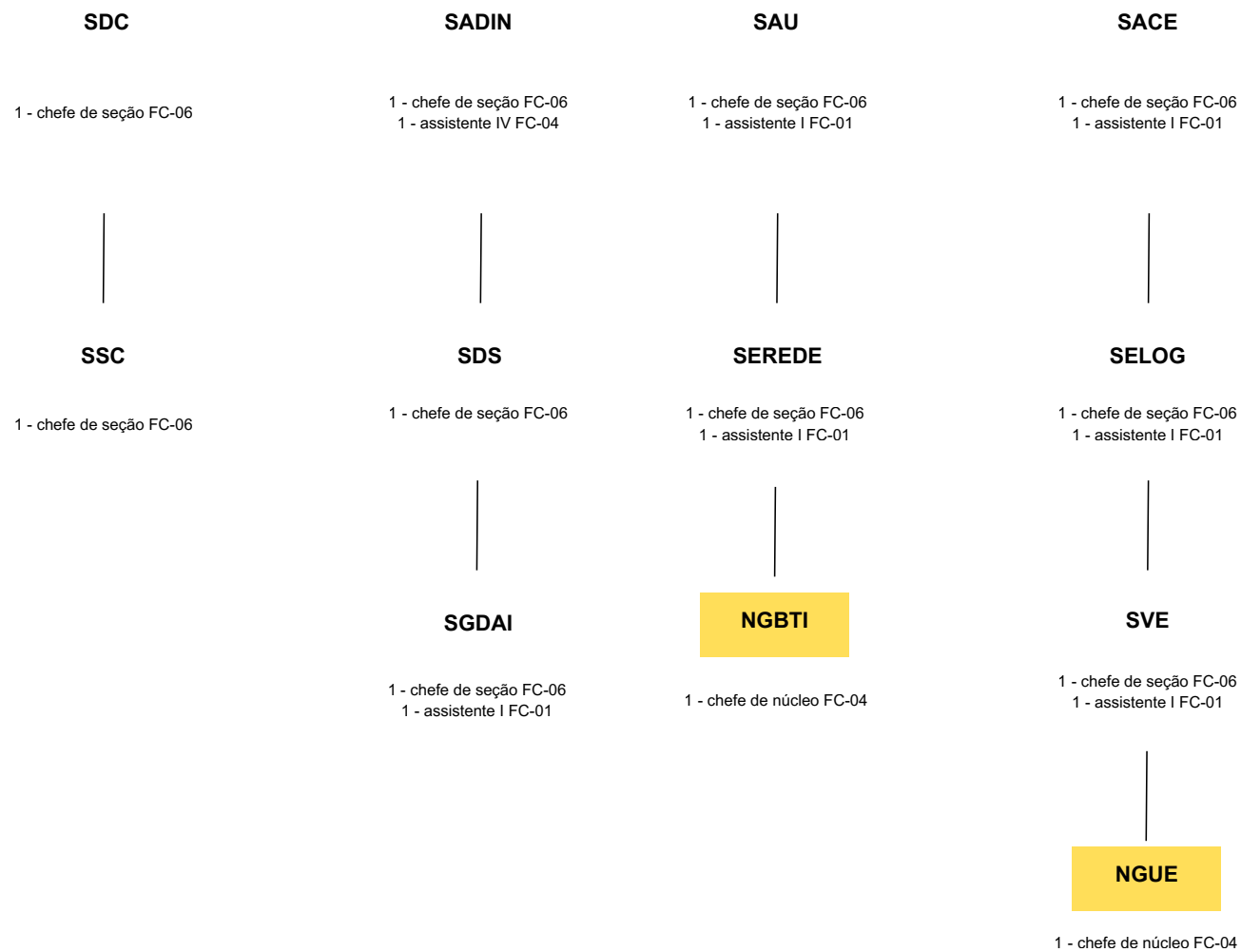


Anexo II Organograma TRE-PA por Macrounidades (2902912)

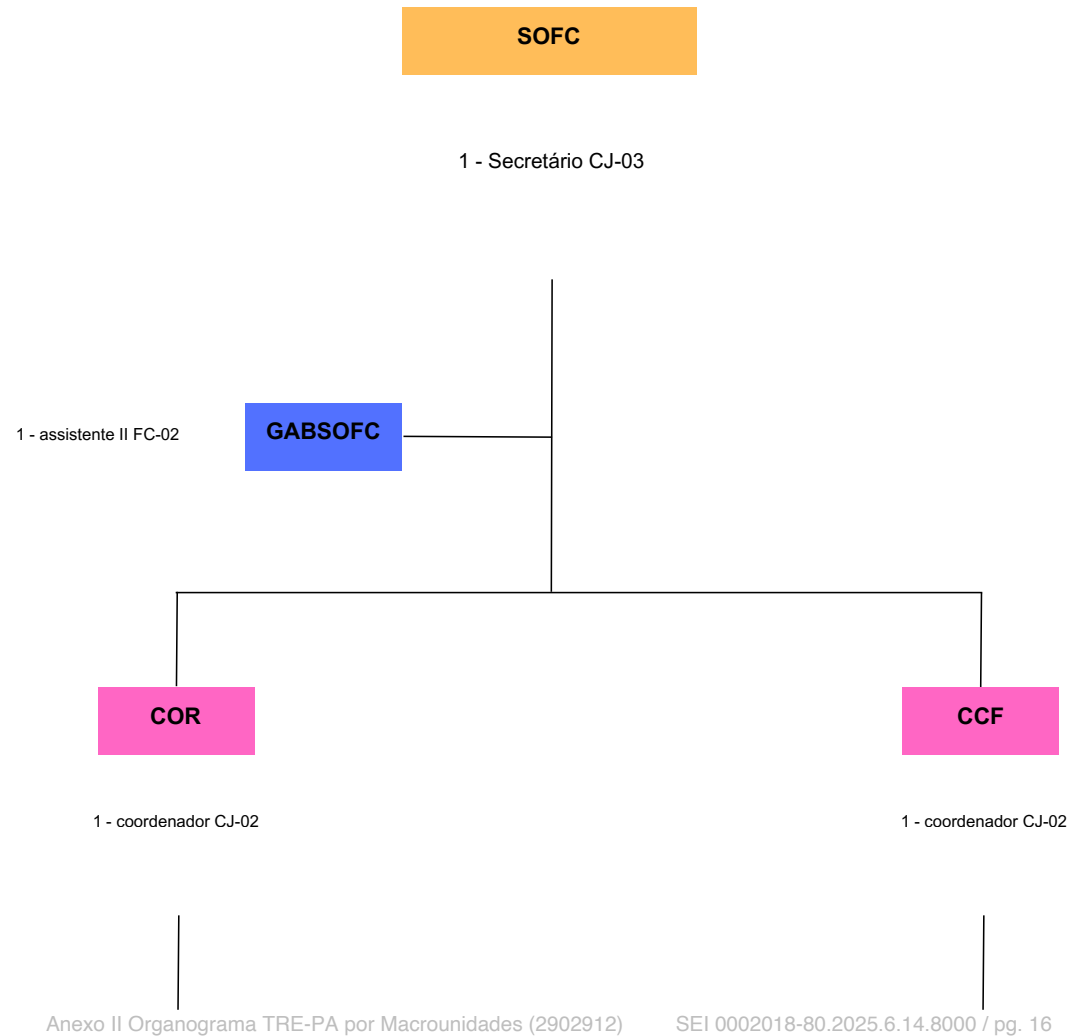
SEI 0002018-80.2025.6.14.8000 / pg. 14



Este documento foi gerado pelo usuário 071.***.***-04 em 28/01/2026 09:53:38
Número do documento: 26012109123492800000021955527
<https://pje.tre-pa.jus.br:443/pje/Processo/ConsultaDocumento/listView.seam?x=26012109123492800000021955527>
Assinado eletronicamente por: CYNTHIA BARBOSA TOCANTINS - 21/01/2026 09:12:35



ORGANOGRAMA TRE-PA



Anexo II Organograma TRE-PA por Macrounidades (2902912)

SEI 0002018-80.2025.6.14.8000 / pg. 16



Este documento foi gerado pelo usuário 071.***-04 em 28/01/2026 09:53:38
Número do documento: 2601210912349280000021955527
<https://pje.tre-pa.jus.br:443/pje/Processo/ConsultaDocumento/listView.seam?x=2601210912349280000021955527>
Assinado eletronicamente por: CYNTHIA BARBOSA TOCANTINS - 21/01/2026 09:12:35

SEO

1 - chefe de seção FC-06
1 - assistente II FC-02



SPCO

1 - chefe de seção FC-06
1 - assistente II FC-02

SCONT

1 - chefe de seção FC-06
1 - assistente II FC-02

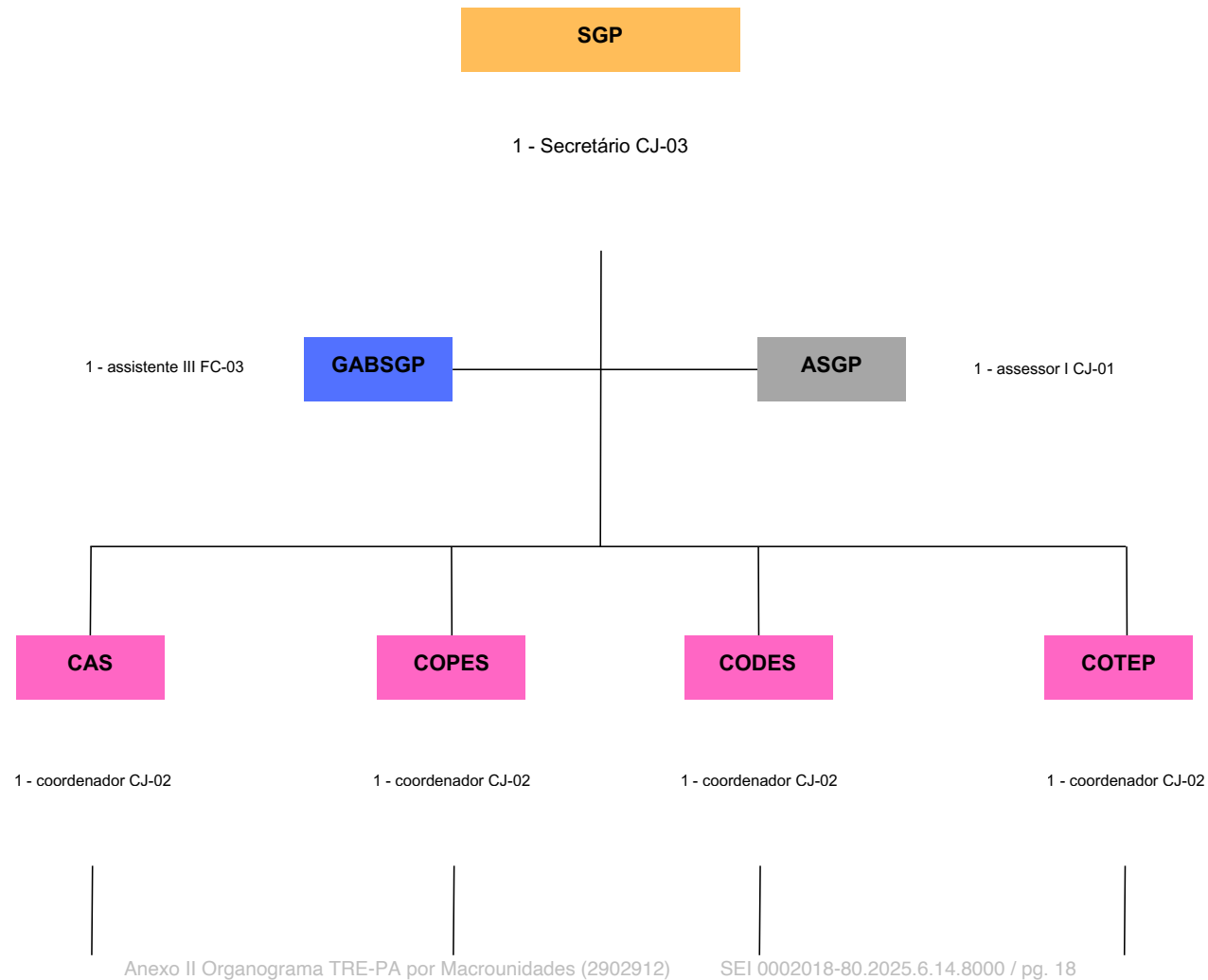


SPEF

1 - chefe de seção FC-06
1 - assistente II FC-02



ORGANOGRAMA TRE-PA



Anexo II Organograma TRE-PA por Macrounidades (2902912)

SEI 0002018-80.2025.6.14.8000 / pg. 18



SAMOS

1 - chefe de seção FC-06
1 - assistente II FC-02

NGS

1 - chefe de núcleo FC-04

SAGP

1 - chefe de seção FC-06
1 - assistente II FC-02

SAB

1 - chefe de seção FC-06
1 - assistente II FC-02

SRF

1 - chefe de seção FC-06
1 - assistente II FC-02

SJPR

1 - chefe de seção FC-06
1 - assistente II FC-02

SGD

1 - chefe de seção FC-06
1 - assistente II FC-02

STD

1 - chefe de seção FC-06
1 - assistente II FC-02

SDESP

1 - chefe de seção FC-06

SPP

1 - chefe de seção FC-06
1 - assistente II FC-02
1 - assistente III FC-03

SAPI

1 - chefe de seção FC-06
1 - assistente II FC-02

NGPAG

1 - chefe de núcleo FC-04



		ANEXO III DA RESOLUÇÃO TRE-PA Nº _____, DE		AGOSTO DE 2025		
DESPESAS COM O QUADRO DE FUNÇÕES COMISSIONADAS APÓS TRANSFORMAÇÃO						
NÍVEL DA FUNÇÃO	QUANTIDADE	VALOR UNITÁRIO*	VALOR TOTAL			
FC-6	49	R\$ 3.663,71	R\$ 179.521,79			
FC-5	5	R\$ 2.662,06	R\$ 13.310,30			
FC-4	14	R\$ 2.313,27	R\$ 32.385,78			
FC-3	17	R\$ 1.644,51	R\$ 27.956,67			
FC-2	41	R\$ 1.413,14	R\$ 57.938,74			
FC-1	12	R\$ 1.215,34	R\$ 14.584,08			
QUANTIDADE TOTAL	138	VALOR TOTAL	R\$ 325.697,36			
FONTES:						
Total passível de utilização para realização de despesa com FCs da Secm			R\$ 325.755,58			
Saldo de FCs de Zonas Eleitorais decorrentes do rezoneamento promovido pela Resolução TRE-PA nº 5.410/2017***:			R\$ 1.197,63			
SALDO ATUAL DE FUNÇÕES COMISSIONADAS		=	R\$ 1.255,85			
(R\$ 325.755,58 + R\$ 1.197,63 - R\$ 326.912,70)						
* Com o reajuste do art. 1º, III, da Lei nº 14.523/2023						
** Considerando os quantitativos de funções comissionadas criadas pelas Leis 8.868/1994 e 11.202/2005						
*** Conforme Anexo I da Resolução TRE-PA nº 5.791/2023, com os reajustes do art. 1º, II e III, da Lei nº 14.523/2023						
DESPESAS COM O QUADRO DE CARGOS EM COMISSÃO APÓS TRANSFORMAÇÃO						
NÍVEL DO CARGO EM COMISSÃO	QUANTIDADE TOTAL	QUANTIDADE (OPÇÃO PELO CARGO EFETIVO)	QUANTIDADE (INTEGRAL)	VALOR UNITÁRIO (OPÇÃO PELO CARGO EFETIVO)*	VALOR UNITÁRIO (INTEGRAL)*	VALOR TOTAL
CJ-4	1	1	0	R\$ 11.322,60	R\$ 17.419,38	R\$ 11.322,60
CJ-3	11	11	0	R\$ 10.029,94	R\$ 15.430,68	R\$ 110.329,34
CJ-2	30	29	1	R\$ 8.822,98	R\$ 13.573,81	R\$ 269.440,23
CJ-1	12	12	0	R\$ 7.143,98	R\$ 10.990,74	R\$ 85.727,76
TOTAIS	54	53	1			R\$ 476.819,93
DESPESA TOTAL POSSÍVEL COM CARGOS EM COMISSÃO**:						R\$ 477.154,79
SALDO ATUAL DE CARGOS EM COMISSÃO (R\$ 477.154,79 - R\$ 476.819,93)				=	R\$ 334,86	
* Com o reajuste do art. 1º, III, da Lei nº 14.523/2023						
** Fonte: Anexo I da Resolução TRE-PA nº 5.730/2022, com os reajustes do art. 1º, I, II e III, da Lei nº 14.523/2023						



ALOCACÃO QUANTITATIVA POR UNIDADE - CARGOS EM COMISSÃO														
NOMENCLATURA	PRE	EJE	SEAUD	JM	CRE	SECRE	DG	SEPLAN	SA	SJ	STI	SOFC	SGP	TOTAL
CJ-4 DIRETOR-GERAL			1			1	1		1	1	1	1	1	1
CJ-3 SECRETÁRIO						1		1	1	1	1	1	1	8
ASSESSOR-CHEF	1				1		1							3
CJ-2 COORDENADOR		1				2		2	5	3	4	2	4	23
ASSESSOR II	4													4
CHEFE DE GABINETE	1				1		1							3
CJ-1 ASSESSOR I	1			5			1	1	1	1	1		1	12
TOTAL	7	1	1		2	3	4	4	7	5	6	3	6	54
ALOCACÃO QUANTITATIVA POR UNIDADE - FUNÇÕES COMISSONADAS														
NOMENCLATURA	PRE	EJE	SEAUD	JM	CRE	SECRE	DG	SEPLAN	SA	SJ	STI	SOFC	SGP	TOTAL
FC-6 CHEFE DE SEÇÃO		1	2			2		4	9	7	10	4	9	48
CHEFE DE GABINETE							1							1
FC-5 CHEFE DE NÚCLEO	1								1					2
ASSISTENTE V					1		2							3
FC-4 CHEFE DE NÚCLEO						2	2				2		2	10
ASSISTENTE IV	2				1						1			4
FC-3 CHEFE DE NÚCLEO								2	1					3
ASSISTENTE III	2			5		1	2			1	1		2	14
FC-2 ASSISTENTE II		1				2		2	14	8		5	9	41
FC-1 ASSISTENTE I	2		2					1	1		6			12
TOTAL	7	2	4	5	2	7	7	9	25	16	20	9	22	138



ANEXO VI DA RESOLUÇÃO Nº _____, DE AGOSTO DE 2025

Distribuição dos FCs e CJs

UNIDADE	COMISSIONAMENTO
Presidência – PRE	1 função comissionada de Assistente IV, nível FC-4 2 funções comissionadas de Assistente III, nível FC-3
Assessoria Jurídica da Presidência – ASPRE	1 cargo em comissão de Assessor-Chefe, nível CJ-3 1 cargo em comissão de Assessor I, nível CJ-1
Gabinete da Presidência – GABPRE	1 cargo em comissão de Chefe de Gabinete, nível CJ-2
Assessoria de Cerimonial – ASCER	1 cargo em comissão de Assessor II, nível CJ-2
Assessoria de Comunicação Institucional – ASCOM	1 cargo em comissão de Assessor II, nível CJ-2
Núcleo de Atendimento ao Eleitor - NAE	1 função comissionada de Chefe de Núcleo, nível FC-5
Escola Judiciária Eleitoral – EJE	1 função comissionada de Assistente II, nível FC-2
Coordenadoria da Escola Judiciária Eleitoral – CEJE	1 cargo em comissão de Coordenador, nível CJ-2
Seção de Capacitação, Cidadania, Biblioteca e Pesquisa - SCBP	1 função comissionada de Chefe de Seção, nível FC-6
Secretaria de Auditoria – SEAUD	1 cargo em comissão de Secretário, nível CJ-3 2 função comissionada de Assistente I, nível FC-1
Seção de Auditoria da Gestão Financeira e de Tecnologia da Informação e Comunicação – SAFTIC	1 função comissionada de Chefe de Seção, nível FC-6
Seção de Auditoria da Gestão Administrativa – SAGA	1 função comissionada de Chefe de Seção, nível FC-6
Assessoria da Ouvidoria – ASOUV	1 cargo em comissão de Assessor II, nível CJ-2

Pág. 1 de 9



Assessoria de Contas Eleitorais e Partidárias – ASCONT	1 cargo em comissão de Assessor II, nível CJ-2 1 função comissionada de Assistente IV, nível FC-4 2 funções comissionadas de Assistente I, nível FC-1
Gabinete I dos Juízes Membros – JMGABI	1 cargo em comissão de Assessor I, nível CJ-1 1 função comissionada de Assistente III, nível FC-3
Gabinete II dos Juízes Membros – JMGABII	1 cargo em comissão de Assessor I, nível CJ-1 1 função comissionada de Assistente III, nível FC-3
Gabinete III dos Juízes Membros – JMGABIII	1 cargo em comissão de Assessor I, nível CJ-1 1 função comissionada de Assistente III, nível FC-3
Gabinete IV dos Juízes Membros – JMGABIV	1 cargo em comissão de Assessor I, nível CJ-1 1 função comissionada de Assistente III, nível FC-3
Gabinete V dos Juízes Membros – JMGABV	1 cargo em comissão de Assessor I, nível CJ-1 1 função comissionada de Assistente III, nível FC-3
Corregedoria Regional Eleitoral – CRE	1 função comissionada de Assistente V, nível FC-5 1 função comissionada de Assistente IV, nível FC-4
Assessoria Jurídica da Corregedoria – ASCRE	1 cargo em comissão de Assessor-Chefe, nível CJ-3
Gabinete da Corregedoria – GABCRE	1 cargo em comissão de Chefe de Gabinete, nível CJ-2
Secretaria da Corregedoria – SECRE	1 cargo em comissão de Secretário, nível CJ-3 1 função comissionada de Assistente III, nível FC-3 2 funções comissionadas de Assistente II, nível FC-2
Coordenadoria de Assuntos Judiciários – CAJ	1 cargo em comissão de Coordenador, nível CJ-2
Seção de Orientação e Procedimentos Judiciários – SOPJ	1 função comissionada de Chefe de Seção, nível FC-6
Núcleo de Apoio às Zonas Eleitorais e	1 função comissionada de Chefe de Núcleo,

Pág. 2 de 9



Supervisão de Cumprimentos de Metas – NAC	nível FC-4
Coordenadoria de Inspeções, Correições e Supervisão do Cadastro Eleitoral – CINSCAE	1 cargo em comissão de Coordenador, nível CJ-2
Seção de Supervisão do Cadastro Eleitoral e Direitos Políticos – SECEDIP	1 função comissionada de Chefe de Seção, nível FC-6
Núcleo de Inspeções e Correições – NIC	1 função comissionada de Chefe de Núcleo, nível FC-4
Diretoria-Geral – DG	1 cargo em comissão de Diretor-Geral, nível CJ-4 2 funções comissionadas de Assistente V, nível FC-5 2 funções comissionadas de Assistente III, nível FC-3
Assessoria Jurídica da Diretoria-Geral – ASDG	1 cargo em comissão de Assessor-Chefe, nível CJ-3
Gabinete da Diretoria-Geral – GABDG	1 cargo em comissão de Chefe de Gabinete, nível CJ-2
Assessoria Especial de Apoio à Gestão - ASAG	1 cargo em comissão de Assessor I, nível CJ-1
Assessoria de Apoio Virtual - ASAVI	1 cargo em comissão de Assessor I, nível CJ-1
Núcleo Gestor de Diárias - NGD	1 função comissionada de Chefe de Núcleo, nível FC-4
Gabinete da Polícia Judicial – GPJ	1 função comissionada de Chefe de Gabinete, nível FC-6
Núcleo de Inteligência - NINT	1 função comissionada de Chefe de Núcleo, nível FC-4
Secretaria de Planejamento - SEPLAN	1 cargo em comissão de Secretário, nível CJ-3. 2 funções comissionadas de Assistente II, nível FC-2 e, 1 função comissionada Assistente 1, nível FC1
Assessoria de Qualidade Institucional- ASQIN	1 cargo em comissão de Assessor 1- CJ1
Núcleo de Estatística – NEST	1 função comissionada de Chefe de Núcleo, nível FC-3
Núcleo de Apoio ao Laboratório de Inovação	1 função comissionada de Chefe de Núcleo,

Pág. 3 de 9



NLAB	nível FC-3
Coordenadoria de Gestão de Processos e Governança – CPGOV	1 cargo em comissão de Coordenador, nível CJ-2
Seção de Gestão da Sustentabilidade Ambiental e Social - SGS	1 função comissionada de Chefe de Núcleo nível FC-6
Seção de Gestão de Riscos, de Processos e de Apoio à Governança – SGR	1 função comissionada de Chefe de Seção, nível FC-6
Coordenadoria de Estratégia e Planejamento de Eleições - CEPEL	1 cargo em comissão de Coordenador, nível CJ-2
Seção de Gestão Estratégica e Projetos – SEGEP	1 função comissionada de Chefe de Seção, nível FC-6
Seção de Planejamento de Eleições – SPEL	1 função comissionada de Chefe de Seção, nível FC-6
Secretaria Judiciária – SJ	1 cargo em comissão de Secretário, nível CJ-3 1 função comissionada de Assistente III, nível FC-3 8 funções comissionadas Assistente II, nível FC-2
Coordenadoria de Dados Partidários, Autuação e Distribuição – CPADI	1 cargo em comissão de Coordenador, nível CJ-2
Seção de Gerenciamento de Registro de Dados Partidários e de Candidaturas – SEDAP	1 função comissionada de Chefe de Seção, nível FC-6
Seção de Controle de Autuação e Distribuição – SCAD	1 função comissionada de Chefe de Seção, nível FC-6
Coordenadoria de Processamento – CPRO	1 cargo em comissão de Coordenador, nível CJ-2
Seção de Processamento – SEPROC	1 função comissionada de Chefe de Seção, nível FC-6
Seção de Saneamento de Dados e Suporte ao PJE – SESPJE	1 função comissionada de Chefe de Seção, nível FC-6
Seção de Processamento de Cumprimento de Sentença - SPCS	1 função comissionada de Chefe de Seção nível FC-6
Coordenadoria de Sessões e Jurisprudência – CPJURIS	1 cargo em comissão de Coordenador, nível CJ-2
Seção de Acompanhamento das Sessões e	1 função comissionada de Chefe de Seção, nível

Pág. 4 de 9



Registro de Decisões Plenárias - SEAPLEN	FC-6
Seção de Jurisprudência e Julgamento Eletrônico – SEJE	1 função comissionada de Chefe de Seção, nível FC-6
Secretaria de Administração – SA	1 cargo em comissão de Secretário, nível CJ-3 14 funções comissionadas de Assistente II, nível FC-2 1 função comissionada de Assistente I, nível FC-1
Assessoria de Modernização e Governança das Contratações - AMGC	1 cargo em comissão de Assessor I, nível CJ1
Coordenadoria de Licitações e Contratos – COLIC	1 cargo em comissão de Coordenador, nível CJ-2
Núcleo de Agentes de Contratação – NACON	1 função comissionada de Chefe de Núcleo, nível FC- 3
Seção de Licitações – SELIC	1 função comissionada de Chefe de Seção, nível FC-6
Seção de Contratos e Convênios - SECON	1 função comissionada de Chefe de Seção, nível FC-6
Coordenadoria de Material e Patrimônio – COMAP	1 cargo em comissão de Coordenador, nível CJ-2
Seção de Almoxarifado – SEAL	1 função comissionada de Chefe de Seção, nível FC-6
Seção de Controle de Bens Permanentes – SECOB	1 função comissionada de Chefe de Seção, nível FC-6
Coordenadoria de Edificações e Infraestrutura – COEDI	1 cargo em comissão de Coordenador, nível CJ-2
Seção de Engenharia – SENGE	1 função comissionada de Chefe de Seção, nível FC-6
Seção de Manutenção de Sistemas Prediais – SEMAP	1 função comissionada de Chefe de Seção, nível FC-6
Coordenadoria de Planejamento das Contratações – COPC	1 cargo em comissão de Coordenador, nível CJ-2
Núcleo de Apoio ao Planejamento das Contratações - NAPC	1 função comissionada de Chefe de Núcleo, nível FC-5

Pág. 5 de 9



Seção de Análise de Custos das Contratações-SACC	1 função comissionada de Chefe de Seção, nível FC-6
Coordenadoria de Serviços Gerais – COSEG	1 cargo em comissão de Coordenador, nível CJ-2
Seção de Administração de Edifícios – SEADE	1 função comissionada de Chefe de Seção, nível FC-6
Seção de Transporte – SETRA	1 função comissionada de Chefe de Seção, nível FC-6
Núcleo de Fiscalização Administrativa dos Contratos de Terceirização – NFAC	1 função comissionada de Chefe de Núcleo, nível FC-4
Núcleo de Serviços Administrativos - NSAD	1 função comissionada de Chefe de Núcleo, nível FC4
Secretaria de Orçamento, Finanças e Contabilidade – SOFC	1 cargo em comissão de Secretário, nível CJ-3 5 funções comissionadas de Assistente II, nível FC-2
Coordenadoria de Contabilidade e Finanças – CCF	1 cargo em comissão de Coordenador, nível CJ-2
Seção de Contabilidade – SCONT	1 função comissionada de Chefe de Seção, nível FC-6
Seção de Programação e Execução Financeira – SPEF	1 função comissionada de Chefe de Seção, nível FC-6
Coordenadoria de Orçamento – COR	1 cargo em comissão de Coordenador, nível CJ-2
Seção de Execução Orçamentária – SEO	1 função comissionada de Chefe de Seção, nível FC-6
Seção de Programação e Controle Orçamentário – SPCO	1 função comissionada de Chefe de Seção, nível FC-6
Secretaria de Gestão de Pessoas – SGP	1 cargo em comissão de Secretário, nível CJ-3 2 funções comissionadas de Assistente III, nível FC-3 9 Funções comissionadas de Assistente II, nível FC-2
Assessoria de Modernização e Governança da Gestão de Pessoas - ASGP	1 cargo em comissão de Assessor I, nível CJ-1
Coordenadoria de Análises Técnicas e Pagamentos – COTEP	1 cargo em comissão de Coordenador, nível CJ-2
Núcleo Gestor de Informações de Pagamento	1 função comissionada de Chefe de Núcleo,

Pág. 6 de 9



– NGPAG	nível FC-4
Seção de Aposentadorias, Pensões e Informações Processuais – SAPI	1 função comissionada de Chefe de Seção, nível FC-6
Seção de Pagamento de Pessoal – SPP	1 função comissionada de Chefe de Seção, nível FC-6
Coordenadoria de Assistência ao Servidor – CAS	1 cargo em comissão de Coordenador, nível CJ-2
Seção de Assistência Médica, Odontológica e Psicossocial – SAMOS	1 função comissionada de Chefe de Seção, nível FC-6
Núcleo Gestor de Promoção à Saúde Mental - NGS	1 função comissionada de Chefe de Núcleo, nível FC4
Seção de Apoio à Gestão do Programa de Assistência à Saúde – SAGP	1 função comissionada de Chefe de Seção, nível FC-6
Seção de Gestão de Auxílios e Benefícios – SAB	1 função comissionada de Chefe de Seção, nível FC-6
Coordenadoria de Educação e Desenvolvimento – CODES	1 cargo em comissão de Coordenador, nível CJ-2
Seção de Lotação e Gestão de Desempenho – SGD	1 função comissionada de Chefe de Seção, nível FC-6
Seção de Treinamento e Desenvolvimento – STD	1 função comissionada de Chefe de Seção, nível FC-6
Coordenadoria de Pessoal – COPES	1 cargo em comissão de Coordenador, nível CJ-2
Seção de Registros Funcionais – SRF	1 função comissionada de Chefe de Seção, nível FC-6
Seção de Controle de Juízes, Promotores e Requisitados – SJPR	1 função comissionada de Chefe de Seção, nível FC-6
Secretaria de Tecnologia da Informação - STI	1 cargo em comissão de Secretário, nível CJ-3 1 função comissionada de Assistente IV, nível FC-4 1 função comissionada de Assistente III, nível FC-3 6 funções comissionadas de Assistente I, nível FC-1
Assessoria de Governança de Tecnologia da Informação – AGTI	1 cargo em comissão de Assessor I, nível CJ-1



Coordenadoria de Redes e Suportes – CORSUP	1 cargo em comissão de Coordenador, nível CJ-2
Seção de Apoio ao Usuário – SAU	1 função comissionada de Chefe de Seção, nível FC-6
Seção de Redes – SEREDE	1 função comissionada de Chefe de Seção, nível FC-6
Núcleo de Gestão de Bens Permanentes de Tecnologia da Informação e Comunicação- NGBTI	1 função comissionada de Chefe de Núcleo, nível FC-4
Coordenadoria de Gestão da Segurança da Informação e Infraestrutura de Data Center – CGSI	1 cargo em comissão de Coordenador, nível CJ-2
Seção de Defesa Cibernética – SDC	1 função comissionada de Chefe de Seção, nível FC-6
Seção de Soluções Corporativas – SSC	1 função comissionada de Chefe de Seção, nível FC-6
Coordenadoria de Logística de Eleições – COLOG	1 cargo em comissão de Coordenador, nível CJ-2
Seção de Administração do Cadastro Eleitoral – SACE	1 função comissionada de Chefe de Seção, nível FC-6
Seção de Logística – SELOG	1 função comissionada de Chefe de Seção, nível FC-6
Seção de Votação Eletrônica – SVE	1 função comissionada de Chefe de Seção, nível FC-6
Núcleo Gestor de Urnas Eletrônicas - NGUE	1 função comissionada de Chefe de Núcleo, nível FC-4
Coordenadoria de Sistemas – COSIS	1 cargo em comissão de Coordenador, nível CJ-2
Seção de Desenvolvimento de Sistemas – SDS	1 função comissionada de Chefe de Seção, nível FC-6
Seção de Administração de Dados e Inteligência de Negócio – SADIN	1 função comissionada de Chefe de Seção, nível FC-6
Seção de Gestão de Dados e Inteligência - SGDAI	1 função comissionada de Chefe de Seção, nível FC-6

Pág. 8 de 9



Distribuição dos cargos em comissão e funções comissionadas advindas da transformação de funções promovida pela Resolução TRE/PA nº 5.503/2019 e alterações	
UNIDADE	COMISSIONAMENTO
Presidência – PRE	1 função comissionada de Assistente VI, nível FC-6
Seção de Desenvolvimento Estratégico em Gestão de Pessoas – SDESP	1 função comissionada de Chefe de Seção, nível FC-6
Seção de Expedição, Arquivo e Protocolo – SEAPRO	1 função comissionada de Chefe de Seção, nível FC-6
Seção de Auditoria da Gestão de Pessoas – SEAP	1 função comissionada de Chefe de Seção, nível FC-6



TRIBUNAL REGIONAL ELEITORAL DO PARÁ

ANEXO VII

DA RESOLUÇÃO TRE-PA Nº _____, DE ____ DE _____ DE 2025

Alteração da composição da função comissionada de Chefe de Núcleo, nível FC-04, do Núcleo de Gestão de Bens Permanentes de Tecnologia da Informação e Comunicação (NGBTI), criada pelo art. 2º da Resolução TRE-PA nº 5.813, de 27 de julho de 2024

Subtração do saldo atualizado do Anexo I - “Transformação de Funções Comissionadas” (do rezoneamento eleitoral) da Resolução TRE-PA nº 5.791, de 28 de novembro de 2023 ¹ , e substituição pelo valor de função comissionada de nível FC-1 da Secretaria do Tribunal				
Nível da Função	Denominação	Quantidade	Valor	Observações
FC-4	Chefe de Núcleo ²	01	R\$ 2.313,27	FC-4 da Secretaria do Tribunal fica mantida
Operação: subtração			(-)	
Saldo atualizado do Anexo I da Resolução nº 5.791/2023 ¹ , com os reajustes do art. 1º, II, e III, da Lei nº 14.523/2023			R\$ 1.197,65	Saldo de FCs do rezoneamento eleitoral
Operação: adição (para substituição do valor subtraído)			(+)	
FC-1	Assistente I ³	01	R\$ 1.215,34	FC-1 da Secretaria do Tribunal fica extinta
Saldo resultante da alteração da composição da função comissionada de Chefe de Núcleo, nível FC-4, do NGBTI				R\$ 17,69 ⁴

¹ Saldo decorrente de transformações de funções comissionadas de Zonas Eleitorais oriundas do rezoneamento promovido pelas Resoluções TRE-PA n. 5.401/2017 e 5.410/2017.

² Lotação: Núcleo de Gestão de Bens Permanentes de Tecnologia da Informação e Comunicação (NGBTI).

³ Função comissionada vaga de Assistente I, nível FC-1, da Diretoria Geral, que fica extinta.

⁴ Saldo já integrado ao quadro “DESPESAS COM O QUADRO DE FUNÇÕES COMMISSIONADAS APÓS TRANSFORMAÇÃO” do Anexo III da Resolução TRE-PA nº 5.845, de 04 de fevereiro de 2025, com a redação dada por esta Resolução.



TRIBUNAL REGIONAL ELEITORAL DO PARÁ

ANEXO VIII

(DA RESOLUÇÃO TRE-PA Nº _____, DE ____ DE _____ DE 2025)

**Transformação de funções comissionadas (do rezoneamento eleitoral)
promovida pelo art. 2º desta Resolução**

FUNÇÃO COMISSIONADA EXTINTA			
Nível da Função	Denominação	Quantidade	Valor
FC-6	Assistente 1 VI	01	R\$ 3.663,71
Operação: adição			(+)
Saldo atualizado do Anexo I da Resolução nº 5.791/2023 ² , com os reajustes do art. 1º, II, e III, da Lei nº 14.523/2023			R\$ 1.197,65
Operação: resultado parcial			(=)
Total disponível para a transformação			R\$ 4.861,36

¹ Lotação atual: Presidência (PRE).

² Saldo decorrente de transformações de funções comissionadas de Zonas Eleitorais oriundas do rezoneamento promovido pelas Resoluções TRE-PA n. 5.401/2017 e 5.410/2017.

FUNÇÕES COMISSIONADAS CRIADAS			
Nível da Função	Denominação	Quantidade	Valor Total
FC-5	Assistente 3 V	01	R\$ 2.662,06
FC-1	Assistente 4 I	01	R\$ 1.215,34
Total			R\$ 3.877,40

³ Lotação: Presidência (PRE).

⁴ Lotação: 107ª Zona Eleitoral.

Saldo da transformação de funções comissionadas oriundas do rezoneamento eleitoral ⁵	R\$ 983,96
---	------------

⁵ Rezoneamento eleitoral da Capital e Interior do Estado promovido pelas Resoluções TRE-PA n. 5.401/2017 e 5.410/2017.



TRIBUNAL REGIONAL ELEITORAL DO PARÁ

ANEXO IX

(DA RESOLUÇÃO TRE-PA Nº _____, DE ____ DE _____ DE 2025)

**Transformação de funções comissionadas (do rezoneamento eleitoral)
promovida pelo art. 4º desta Resolução**

FUNÇÃO COMISSIONADA EXTINTA			
Nível da Função	Denominação	Quantidade	Valor
FC-5	Assistente V ¹	01	R\$ 2.662,06
Operação: adição			(+)
Saldo da transformação de funções comissionadas oriundas do rezoneamento eleitoral ² promovida pelo art. 2º desta Resolução, conforme detalhado no Anexo II			R\$ 983,96
Operação: adição			(+)
Saldo resultante da alteração da composição da função comissionada de Chefe de Núcleo, nível FC-4, do NGBTI (Secretaria do Tribunal), promovida pelo art. 1º desta Resolução, conforme detalhado no Anexo I			R\$ 17,69 ³
Operação: resultado			(=)
Total disponível para a transformação			R\$ 3.663,71

¹ Lotação: Presidência (PRE).

² Rezoneamento eleitoral da Capital e Interior do Estado promovido pelas Resoluções TRE-PA n. 5.401/2017 e 5.410/2017.

³ Saldo parcial resultante da transformação de funções comissionadas da Secretaria do Tribunal, a ser subtraído do Anexo III da Resolução TRE-PA nº 5.845, de 04 de fevereiro de 2025.

FUNÇÃO COMISSIONADA CRIADA			
Nível da Função	Denominação	Quantidade	Valor Total
FC-6	Assistente VI ⁴	01	R\$ 3.663,71
Total			R\$ 3.663,71

⁴ Lotação: Presidência (PRE).

